

Inspiron 14

5000 Series

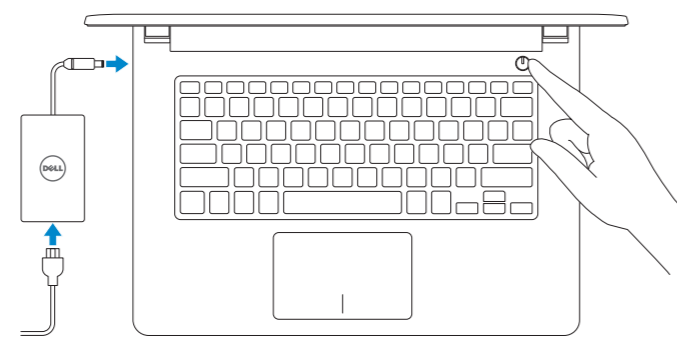
Quick Start Guide

快速入门指南
快速入門指南
빠른 시작 안내서



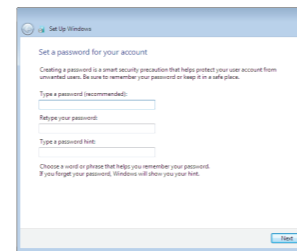
1 Connect the power adapter and press the power button

连接电源适配器并按下电源按钮
連接電源轉接器然後按下電源按鈕
전원 어댑터를 연결하고 전원 버튼을 누릅니다

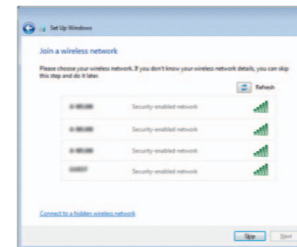


2 Finish Windows setup

完成 Windows 设置 | 完成 Windows 設定
Windows 설정을 마칩니다

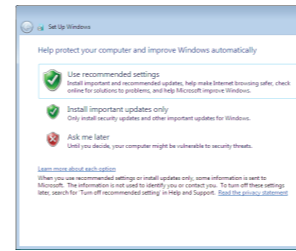


Set up password for Windows
设置 Windows 密码
設定 Windows 密碼
Windows 암호 설정



Connect to your network
连接到网络
連接網路
네트워크에 연결

- NOTE: If you are connecting to a secured wireless network, enter the password for the wireless network access when prompted.
- 注: 如果要连接到加密的无线网络, 请在提示时输入密码以接入无线网络。
- 註: 如果您要連線至安全的無線網路, 請在提示下輸入存取無線網路的密碼。
- 주: 보안된 무선 네트워크에 연결하는 경우 프롬프트 메시지가 표시되면 무선 네트워크 액세스 암호를 입력하십시오.



Protect your computer
保护您的计算机
保護電腦
컴퓨터 보호

For more information

获取更多信息 | 更多資訊
더 자세한 정보

To learn about the features and advanced options available on your computer, click **Start** → **All Programs** → **Dell Help Documentation**.
如要了解有关计算机的功能和高级选项, 请单击 **开始** → **所有程序** → **Dell 帮助说明文件**。
如要進一步瞭解您電腦的功能和進階選項, 請按一下 **開始** → **所有程式** → **Dell 說明文件**。
컴퓨터에서 사용 가능한 기능 및 고급 옵션에 대해 자세히 알아보려면 **시작** → **모든 프로그램** → **Dell 도움말 문서**를 클릭하십시오.

Product support and manuals
产品支持和手册
產品支援與手冊
제품 지원 및 설명서

dell.com/support
dell.com/support/manuals

Contact Dell
与 Dell 联络 | 與 Dell 公司聯絡
Dell사에 문의하기

dell.com/contactdell

Regulatory and safety
管制和安全 | 管制與安全
규정 및 안전

dell.com/regulatory_compliance

Regulatory model
管制型号 | 安規型號
규정 모델

P64G

Regulatory type
管制类型 | 安規類型
규정 유형

P64G002

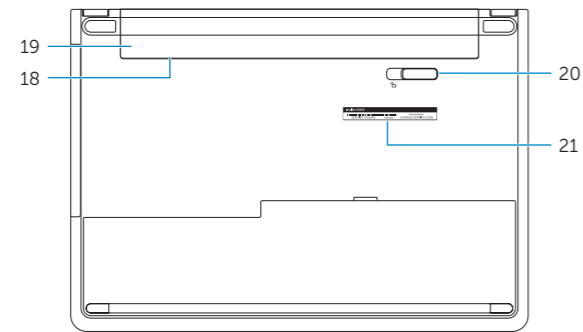
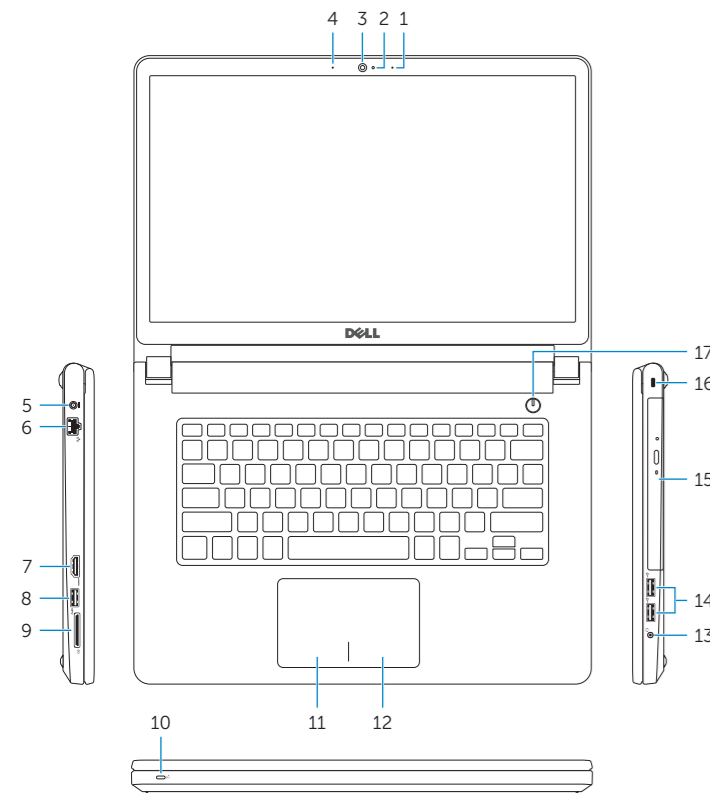
Computer model
计算机型号 | 電腦型號
컴퓨터 모델

Inspiron 14-5455
Inspiron 14-5455 系列



Features

功能部件 | 功能 | 기능



- | | |
|--|---------------------------------------|
| 1. Right microphone | 11. Left-click area |
| 2. Camera-status light | 12. Right-click area |
| 3. Camera | 13. Headset port |
| 4. Left microphone | 14. USB 2.0 ports (2) |
| 5. Power-adapter port | 15. Optical drive |
| 6. Network port | 16. Security-cable slot |
| 7. HDMI port | 17. Power button |
| 8. USB 3.0 port | 18. Regulatory label (in battery bay) |
| 9. Media-card reader | 19. Battery |
| 10. Power and battery-status light/
Hard-drive activity light | 20. Battery-release latch |
| | 21. Service Tag label |

- | | |
|---------------------------|----------------------|
| 1. 右侧麦克风 | 13. 耳机端口 |
| 2. 摄像头状态指示灯 | 14. USB 2.0 端口 (2 个) |
| 3. 摄像头 | 15. 光盘驱动器 |
| 4. 左侧麦克风 | 16. 安全缆线孔 |
| 5. 电源适配器端口 | 17. 电源按钮 |
| 6. 网络端口 | 18. 管制标签 (在电池槽中) |
| 7. HDMI 端口 | 19. 电池 |
| 8. USB 3.0 端口 | 20. 电池释放门锁 |
| 9. 介质卡读取器 | 21. 服务标签 |
| 10. 电源和电池状态指示灯/硬盘驱动器活动指示灯 | |
| 11. 左键点击区域 | |
| 12. 右键点击区域 | |

- | | |
|-------------------------|---------------------|
| 1. 右側麥克風 | 13. 耳麥連接埠 |
| 2. 攝影機狀態指示燈 | 14. USB 2.0 連接埠 (2) |
| 3. 攝影機 | 15. 光碟機 |
| 4. 左側麥克風 | 16. 安全纜線孔 |
| 5. 電源變壓器連接埠 | 17. 電源按鈕 |
| 6. 網路連接埠 | 18. 法規標籤 (在電池凹槽) |
| 7. HDMI 連接埠 | 19. 電池 |
| 8. USB 3.0 連接埠 | 20. 電池釋放門鎖 |
| 9. 媒體讀卡器 | 21. 服務標籤 |
| 10. 電源和電池狀態指示燈/硬碟機活動指示燈 | |
| 11. 左鍵區 | |
| 12. 右鍵區 | |

- | | |
|--------------------------|--------------------|
| 1. 오른쪽 마이크 | 13. 헤드셋 포트 |
| 2. 카메라 상태 표시등 | 14. USB 2.0 포트(2개) |
| 3. 카메라 | 15. 광학 드라이브 |
| 4. 왼쪽 마이크 | 16. 보안 케이블 슬롯 |
| 5. 전원 어댑터 포트 | 17. 전원 버튼 |
| 6. 네트워크 포트 | 18. 규정 라벨(배터리 베이) |
| 7. HDMI 포트 | 19. 배터리 |
| 8. USB 3.0 포트 | 20. 배터리 분리 래치 |
| 9. 미디어 카드 판독기 | 21. 서비스 태그 라벨 |
| 10. 전원, 배터리, 하드 드라이브 상태등 | |
| 11. 왼쪽 클릭 영역 | |
| 12. 오른쪽 클릭 영역 | |

- | | |
|-------------------------|---------------------|
| 1. 右側麥克風 | 13. 耳麥連接埠 |
| 2. 攝影機狀態指示燈 | 14. USB 2.0 連接埠 (2) |
| 3. 攝影機 | 15. 光碟機 |
| 4. 左側麥克風 | 16. 安全纜線孔 |
| 5. 電源變壓器連接埠 | 17. 電源按鈕 |
| 6. 網路連接埠 | 18. 法規標籤 (在電池凹槽) |
| 7. HDMI 連接埠 | 19. 電池 |
| 8. USB 3.0 連接埠 | 20. 電池釋放門鎖 |
| 9. 媒體讀卡器 | 21. 服務標籤 |
| 10. 電源和電池狀態指示燈/硬碟機活動指示燈 | |
| 11. 左鍵區 | |
| 12. 右鍵區 | |

Shortcut keys

快捷鍵 | 捷徑鍵

바로 가기 키

- | | |
|------------|--|
| F1 | Mute audio
静音音频 靜音
오디오 음소거 |
| F2 | Decrease volume
降低音量 降低音量
볼륨 감소 |
| F3 | Increase volume
提高音量 提高音量
볼륨 증가 |
| F4 | Play previous track/chapter
播放上一音轨/单元 播放上一首曲目/上一個章節
이전 트랙/챕터 재생 |
| F5 | Play/Pause
播放/暫停 播放/暫停
재생/일시 중지 |
| F6 | Play next track/chapter
播放下一音轨/单元 播放下一首曲目/下一個章節
다음 트랙/챕터 재생 |
| F8 | Switch to external display
切换到外部显示器 切换至外部顯示器
외부 디스플레이로 전환 |
| F9 | Search
搜索 搜尋
검색 |
| F10 | Toggle keyboard backlight (optional)
切换键盘背景灯 (可选)
切换鍵盤背光 (選配)
키보드 백라이트 설정/해제(옵션) |

- | | |
|---------------------------|---|
| F11 | Decrease brightness
降低亮度 降低亮度
밝기 감소 |
| F12 | Increase brightness
提高亮度 增加亮度
밝기 증가 |
| Fn + PrtScr | Turn off/on wireless
打开/关闭无线功能 啓動/關閉無線功能
무선 끄기/켜기 |
| Fn + Esc | Toggle Fn-key lock
切换 Fn 键锁 切换 Fn 鍵鎖定
Fn 키 잠금 전환 |
| Fn + Insert | Sleep
睡眠 睡眠
절전 |
| Fn + H | Toggle between power and battery-status light/hard-drive activity light
在电源和电池状态指示灯/硬盘驱动器活动指示灯之间切换
在電源和電池狀態指示燈/硬碟活動指示燈之間切换
전원, 배터리 상태등/ 하드 드라이브 작동 표시등 토글 |

NOTE: For more information, see [Specifications at dell.com/support](https://www.dell.com/support).

注: 有关详细信息, 请参见 [dell.com/support](https://www.dell.com/support) 上的规范。

註: 如需更多資訊, 請參閱 [dell.com/support](https://www.dell.com/support) 中的規格。

주: 자세한 정보는 [dell.com/support](https://www.dell.com/support)의 사양을 참조하십시오.